

# Qu'est-ce qu'un engrais vert ?

- Une plante qui **améliore le sol** pour les prochaines cultures.
- Un mois et demi avant de planter de nouvelles cultures, on arrache les engrais verts, **on les découpe et on les enfouit dans la terre**.
- On peut les semer **au printemps** (à couper en février/mars) ou **à l'automne** (à couper en mai/juin).
- Chaque engrais vert a sa période de semis, sa durée de croissance et sa période d'enfouissement.
- Quelques exemples d'engrais verts : **phacélie, vesce de printemps, sarrasin, moutarde, épinard (printemps), seigle, vesce, trèfle incarnat (automne)**.

## Comment est-ce que les engrais verts améliorent le sol ?



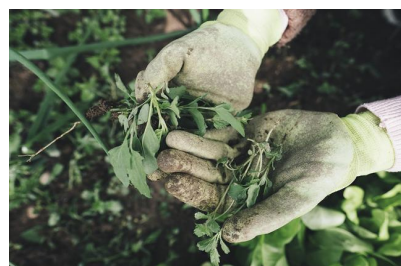
Les racines décompactent le sol, laissent entrer l'air et l'eau



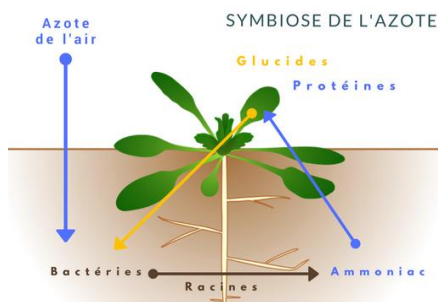
Le couvert végétal protège le sol et ses habitants du climat (pluie, vent, sécheresse...)



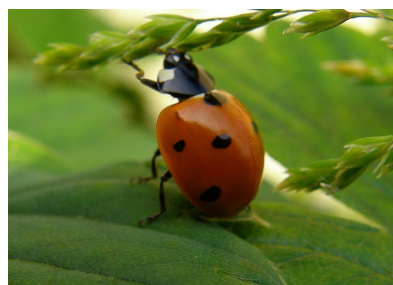
Les engrais verts fertilisent le sol en accumulant des nutriments pour les plantes



Le couvert végétal empêche les mauvaises herbes de pousser



Certains engrais verts (légumineuses) enrichissent le sol en azote



Les engrais verts apportent de la nourriture toute l'année aux auxiliaires (coccinelles, syrphes, abeilles...)